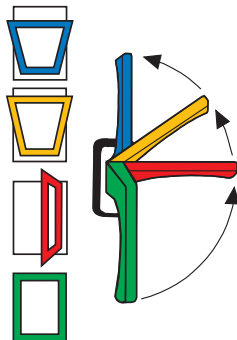


Pokyny k ručení za výrobek

- Vaše okna popř. dveře jsou vybaveny kvalitním otevíravě sklopným kováním. Ovládání je jednoduché a bezproblémové, přesto byste si měli podrobně pročíst tento návod a dodržovat pokyny k používání. Ve Vašem vlastním zájmu nezapomeňte, prosím, na bezpečnostní upozornění!
- V každém případě uschovejte tento návod k obsluze a údržbě a informujte také ostatní uživatele o jeho obsahu.
- Prověřte, zda je nutno umístit nálepku na okno s pokyny na používání vzhledem k zajištění bezchybné obsluhy
- Dodržováním tohoto návodu k obsluze a údržbě zajistíte, aby Vaše okna byla funkční po dlouhá léta!

Obsluha

- Poloha pro dlouhodobé větrání prostoru.
- Poloha pro spárové větrání. *)
- Poloha jen pro krátkodobé větrání (nárazové větrání) nebo pro čištění skel. Takto otevřená křídla nenechávat bez dozoru.
- Poloha v případě, že není nutno větrat popř. pokud okna jsou bez dozoru.



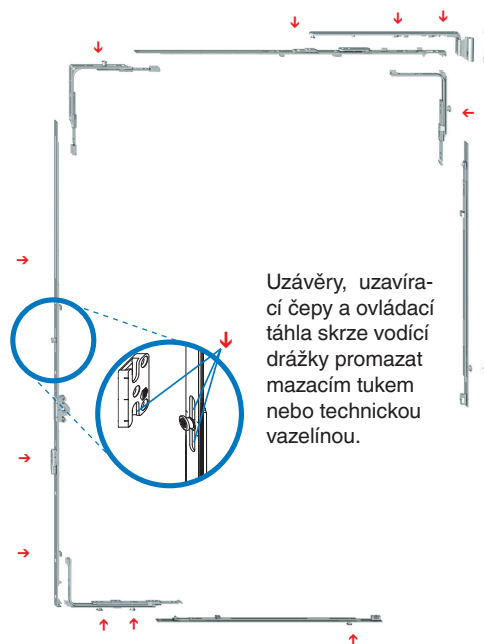
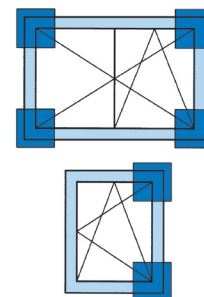
*) Nemusí být použito na všech dodávaných variantách oken.

Ovládání pro spárové větrání. Ovládání pro vícepolohové větrání. Pro případy, že se okna vlivem větru nebo průvanu ze sklopné polohy přivírají, lze použít speciální příslušenství. Obdobná opatření lze provést i u otevíravě sklopné polohy křidel.

Údržba

K zajištění spolehlivé funkce otevíravě sklopného kování (OS) oken a balkonových dveří je nutno provést jednou ročně následující úkony :

- U nosných dílů kování pravidelně kontrolovat stav a jejich opotřebení. ■
- Všechny pohyblivé části a uzavírací body OS kování je nutno promazat. (Symbol „→“ viz dole)
- Pro čištění a údržbu používejte jen takové prostředky, které nepoškodí povrchovou úpravu kování.

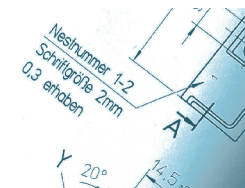


Stejný návod na obsluhu a údržbu platí také pro všechny typy oken, o kterých zde nebylo zmíněno. (např. dvoukřídla OS okna popř. otevíravě sklopná okna)!

TECHNIKA V POHYBU



MACO
MULTI-MATIC
OTEVÍRAVĚ A OTEVÍRAVĚ
SKLOPNÉ KOVÁNÍ

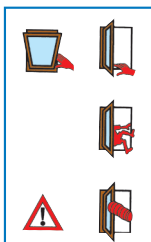


Návod k obsluze a údržbě
Otevíravě sklopné kování

PLASTOVÁ OKNA

Bezpečnostní pokyny

Nebezpečí zranění (přiskřípnutí) částí těla mezi křídlo a rám.



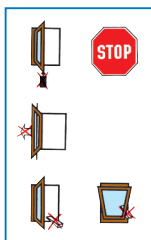
Nebezpečí vypadnutí.



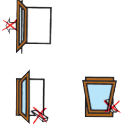
Nebezpečí zranění působením větru nebo průvanu.



Nedopustit přidavné zatížení křídla.



Nedopustit narážení křídla o špaletu.



Nevkládat jakékoliv překážky mezi křídlo a rám.



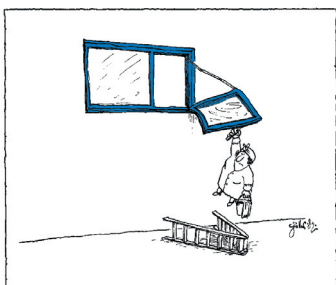
Všeobecné typy pro Vaše okna

Dobré okno neposkytuje pouze světlo a výměnu vzduchu:

Je to ozdobný prvek a zároveň stavební prvek, na který jsou kladeny vysoké technické požadavky.

Kromě důležitého ošetřování dílů kování oken by jste měli průběžně kontrolovat povrch rámu a křídel, zasklení, těsnění a poškozená místa ihned opravit.

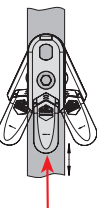
K čištění nepoužívat agresivní prostředky, použít pouze mýdlovou vodu!



Seřizování na oknech

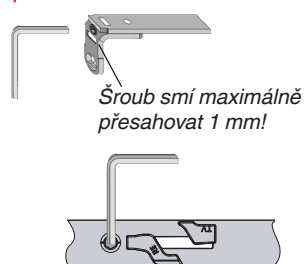
Seřizování kování, jakož i demontáž a montáž křídel mohou provádět pouze proškolení odborníci!!!

Nastavení polohovatelné pojistky: pomocí otáčení nastavitelného šroubu (TX 15) zvolit si požadovanou výšku.



Dojde-li i přes zabezpečení k chybnému nastavení polohy kliky, stiskněte při pootoženém křídle pojistku, klikou pak lze pohnout do libovolné polohy!!!

Přizvednutí popř. spuštění křídla na nůžkách: Úhelníkové nůžky Inbusový klíč 4 mm.

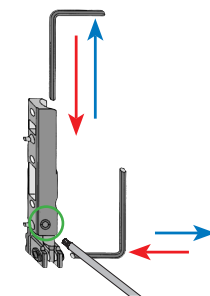


Šroub smí maximálně přesahovat 1 mm!

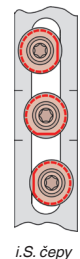
Přítlak na nůžkách: Inbusový klíč 4 mm.



Seřízení spodního ložiska: Svisle nebo vodorovně Inbusový klíč 4 mm.



Seřízení přítlaku: TX 15.



Strana naléhávký

Menší přítlak

Tato pozice rovné plošky na excentru je základní nastavení (střed).

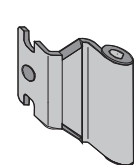
Silnější přítlak

i.S. čepy

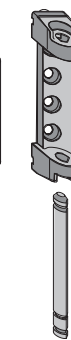
Pokyny pro výrobní a montážní firmy:

Následné úkony mohou být prováděny výhradně odbornou firmou při dodržení zvláštní pozornosti!

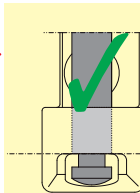
Demontáž a montáž křídel:



Demontáž - vyvěšení: Čep ložiska při zavřeném křídle vytáhnout dolů.



Montáž - zavěšení: Křídlo usadit a okno přivřít do rámu (neuzavírat). Zatlačit čep ložiska, dokud nezaskočí pojistná perka.



Optická kontrola pozice čepu ložiska je bezpodmínečně nutná (viz obrázek)!

Při nedodržení: Možnost vypadnutí křídla!

Kupujícímu oken a balkonových dveří naléhavě doporučujeme: zabudování a montáž přenechat výhradně oprávněným odborníkům.

Při vyřizování reklamací se obraťte na Vašeho dodavatele oken, který má k dispozici proškolené odborníky k vyřešení Vašich připomínek a požadavků: